

LA POLITIQUE LOCALE D'ÉVALUATION DES APPRENTISSAGES (PÉA)

Caroline Lapierre | Directrice des services pédagogiques (préscolaire et primaire)

Christian LeBlanc | Directeur des services pédagogiques (secondaire)

Mars 2023



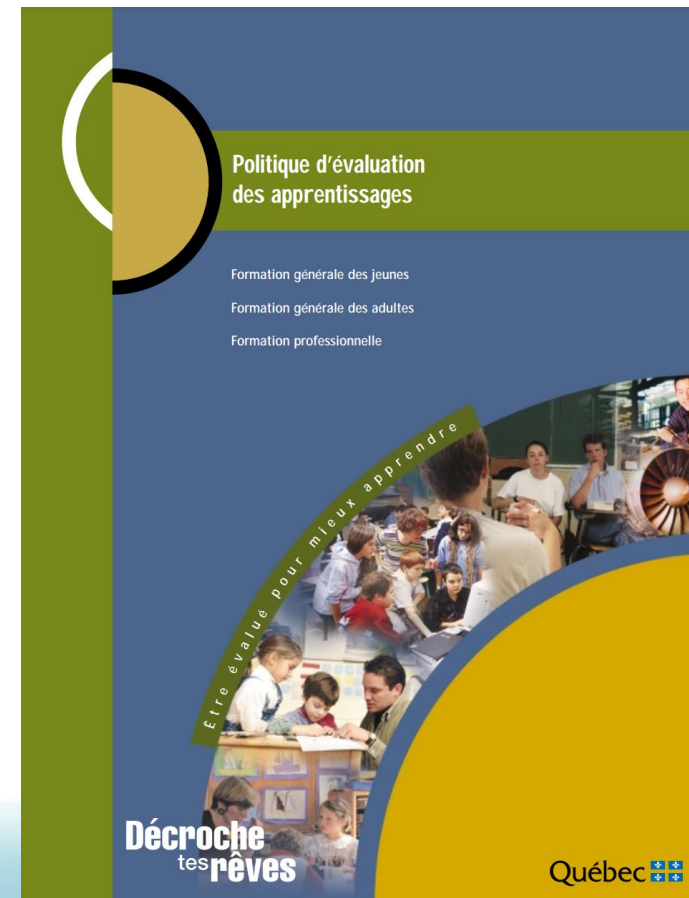
Intention

Connaître les principales composantes d'une politique locale d'évaluation des apprentissages.



Politique d'évaluation des apprentissages du MEQ (2003)

- Donner les grandes orientations de ce que devrait être l'acte d'évaluer les connaissances et les compétences en formation générale des jeunes (FGJ).
- Permettre aux parents de comprendre pourquoi et comment leurs enfants sont évalués à l'école.
- Document non-prescriptif



Est-ce obligatoire d'avoir une PÉA?

Non ... mais cela est fortement recommandé!

La PÉA de l'école ne peut pas contredire la Loi (LEP, régime pédagogique, etc.), mais elle peut bonifier les pratiques évaluatives de l'école.



Pourquoi une PÉA locale?

- Identifier des pratiques évaluatives des apprentissages qui respectent la vision pédagogique de l'école.
- Présenter les normes et les modalités d'évaluation qui sont des balises retenues quant à la pratique évaluative exercée à l'école.
- Établir une démarche de réflexion pour clarifier et harmoniser les pratiques pédagogiques en lien avec l'évaluation.



Pourquoi une PÉA locale?

- Rendre public et officiel le cadre général à l'intérieur duquel doit s'effectuer l'évaluation des apprentissages des élèves.
- Garantir à l'élève et à ses parents le droit à une évaluation juste, égale et équitable de ses apprentissages.
- Assurer que l'évaluation des apprentissages réalisés par les élèves reflète bien l'état réel de ses apprentissages.
- Favoriser la concertation entre les diverses personnes qui sont responsables de l'évaluation des apprentissages des élèves.



Que doit contenir une PÉA?

- Vision pédagogique de l'école
- Normes et modalités en évaluation
 - Ce sont des leviers à de bonnes pratiques en évaluation des apprentissages.
 - En cohérence avec la vision pédagogique de l'école.
 - Qui respectent les étapes du processus d'évaluation :
 - La planification
 - La prise d'informations et l'interprétation
 - Jugement
 - Décision-action
 - Communication



Que doit contenir une PÉA?

- Règles de classement et de cheminement scolaire
- Éléments du code de vie en lien avec l'évaluation :
 - Plagiat
 - Absence
 - Remise des travaux
 - Etc.

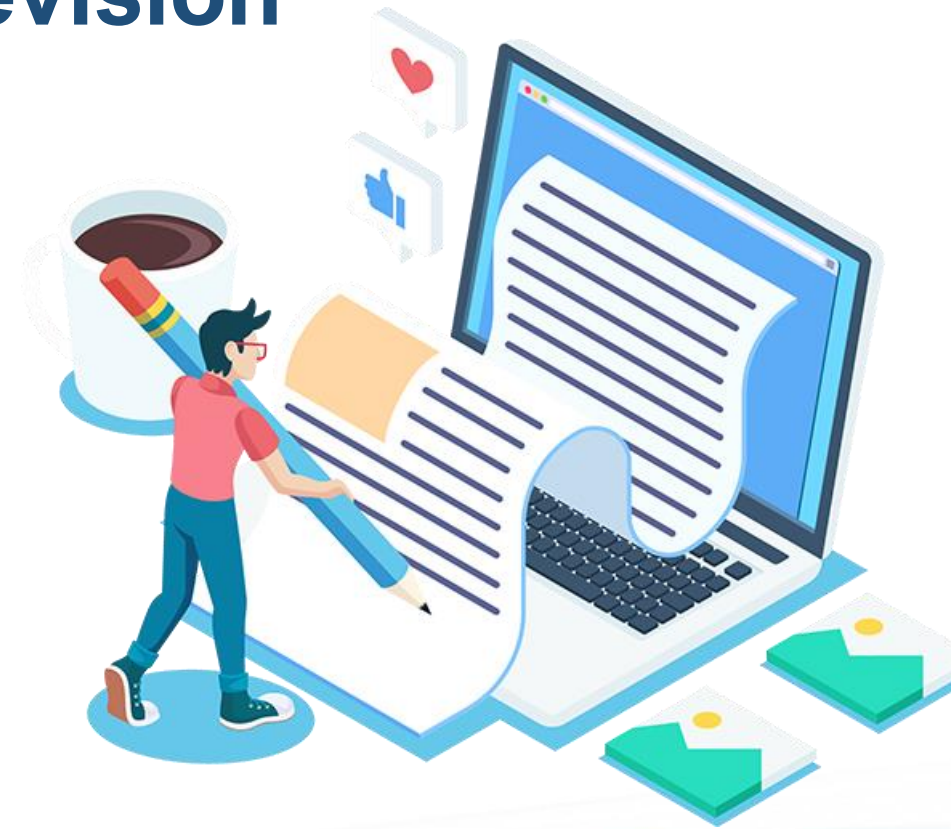
Une PÉA pour le préscolaire

Afin de respecter le programme-cycle de l'éducation préscolaire, il sera important d'en faire un document indépendant des autres années du primaires.

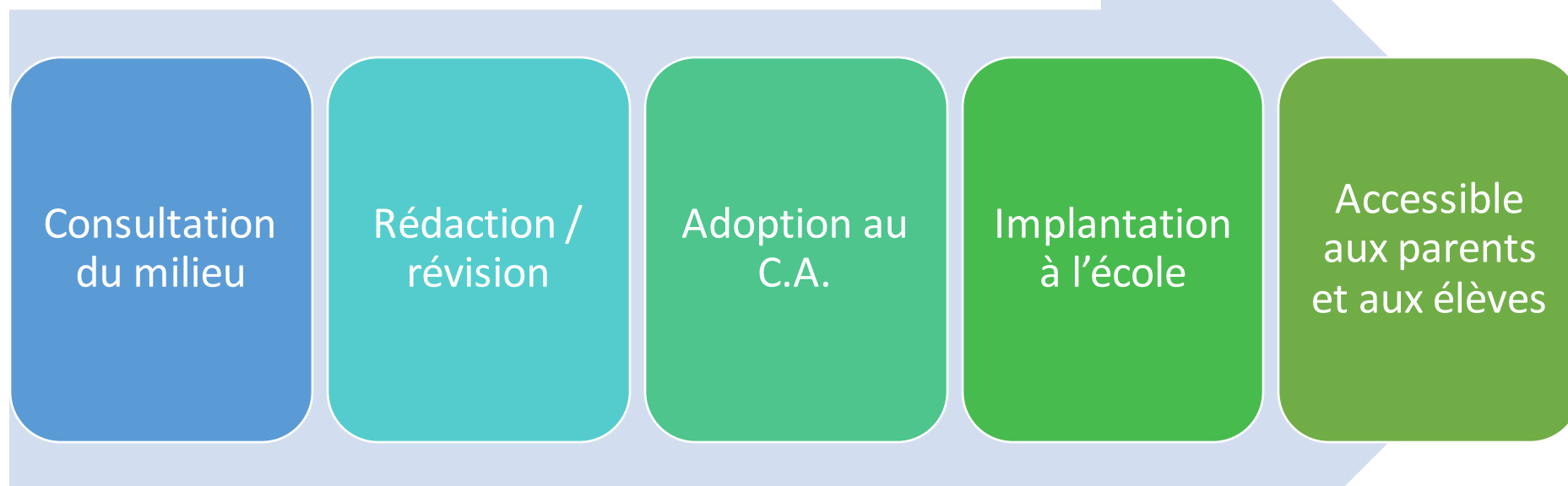


Processus de rédaction et de révision

- Impliquer toute l'équipe-école dans la rédaction et la révision de la PÉA (direction, leaders pédagogiques, enseignants, professionnels, etc.).
- Planifier des moments de rencontre pour l'élaboration et la révision (ex : comité pédagogique, rencontre cycle, rencontre de niveau, rencontre disciplinaire, etc.).



Processus d'implantation



5 éléments clés

1. La rédaction d'une PÉA est une démarche de réflexion pédagogique pour la direction, les enseignants et les professionnels.
2. Il faut informer les élèves et les parents en rendant la PÉA disponible.
3. Il faut s'y référer dans nos prises de décision.
4. La PÉA doit refléter la vision des pratiques pédagogiques de votre école.
5. Il est fortement recommandé d'avoir une PÉA à jour.



Il existe un modèle de PÉA, pour le primaire et le secondaire, sur le site de la FEEP.

LA POLITIQUE LOCALE D'ÉVALUATION DES APPRENTISSAGES (PÉA)

Caroline Lapierre | Directrice des services pédagogiques (préscolaire et primaire)

Christian LeBlanc | Directeur des services pédagogiques (secondaire)

2023